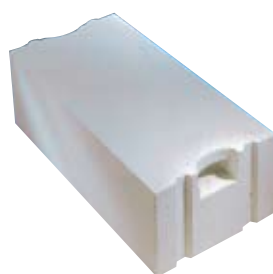


ΚΤΙΣΙΜΟ ΜΕ YTONG BLOCK



Για εύκολο και γρήγορο κτίσιμο.



ΤΟ YTONG ΔΟΜΕΙ ΤΗΝ ΟΙΚΟΔΟΜΗ

Το δομικό στοιχείο YTONG block χρησιμοποιείται ως υλικό κτισίματος τοιχοποιίας, σε οποιασδήποτε μορφής οικοδομικά έργα, είτε ως φέρουσα τοιχοποιία έως δύο ορόφους, είτε ως πληρωτική τοιχοποιία χωρίς περιορισμούς.

Το κτίσιμο με YTONG block γίνεται εύκολα και γρήγορα και αυτό οφείλεται στο γεγονός ότι το υλικό είναι ελαφρύ, έχει ακριβείς διαστάσεις, κόβεται και επεξεργάζεται πολύ εύκολα.

Αξίζει να σημειωθεί, ότι τοποθετώντας 6,6 κομμάτια YTONG block κτίζεται 1m² τοιχοποιίας, σε οποιοδήποτε πάχος.

ΚΤΙΖΟΝΤΑΣ ΜΕ YTONG BLOCK

Καθαρίζουμε την επιφάνεια έδρασης της τοιχοποιίας από ξένα υλικά και την καταβρέχουμε.

Η πρώτη στρώση των YTONG block αλφαδιάζεται με την έτοιμη λάσπη κτισίματος THRAKON MIX 280, αλφαδιάζοντας τα YTONG blocks προσεκτικά ως προς το μήκος και το πλάτος. Προτείνεται κάτω από τα YTONG block της πρώτης στρώσης η εφαρμογή κόλλας (KLW 130 ή KLG 131 ή PAW 290) πριν την τοποθέτηση των YTONG επάνω στη λάσπη κτισίματος. Η δεύτερη σειρά καθώς και οι επόμενες, κτίζεται με την κόλλα πορομητόν της YTONG (KLW 130 ή KLG 131 ή PAW 290). Σε περίπτωση που υπάρχει επιπεδότητα του δαπέδου, μπορεί και η πρώτη στρώση να γίνει με κόλλα.

Το κονίαμα απλώνεται κατά την οριζόντια διεύθυνση των YTONG block, σε πάχος 1-2mm και όχι παραπάνω.

Για να μπορούμε να ελέγχουμε την ποσότητα της κόλλας χρησιμοποιούμε την ειδική σπάτουλα της YTONG, ανάλογα με το πάχος της τοιχοποιίας που θέλουμε να κτίσουμε.

Σε περίπτωση που χρησιμοποιηθεί άλλη κόλλα πορομητόν εκτός από τις KLW 130 ή KLG 131 ή PAW 290, αυτό γίνεται με την αποκλειστική ευθύνη του καταναλωτή.

Στους κάθετους αρμούς δεν χρησιμοποιούμε κόλλα δεδομένου ότι τα YTONG έχουν προφίλ (αρσενικό - θηλυκό). Εφαρμογή κόλλας γίνεται μόνο όταν τα YTONG block είναι κομμένα. Παρόλα αυτά η χρήση της κόλλας δεν απαγορεύεται.

Στις γωνιακές και εγκάρσιες συνδέσεις των τοίχων, το κτίσιμο θα πρέπει να είναι σταυρωτό, ώστε να επιτυγχάνουμε μεγαλύτερες αντοχές και εξασφαλίζοντας τον ορθό τρόπο δόμησης.

Όπου χρειάζεται πρέκι, χρησιμοποιούμε το πρέκι της YTONG (συγκεκριμένων διαστάσεων), το οποίο τοποθετείται με ελάχιστο μήκος έδρασης (αριστερά και δεξιά) 15cm.

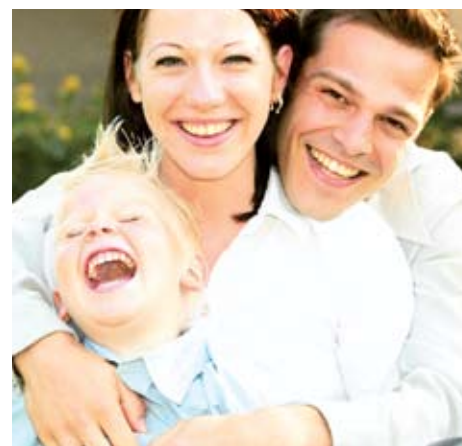
Σενάζ πρέπει να χρησιμοποιείται όταν οι διαστάσεις της τοιχοποιίας το απαιτούν (μεγάλα ύψη, μήκη, τοιχοποιίες μεγαλύτερες από 9m²).

Το σφηνώμα της τοιχοποιίας στις κολώνες, στα δοκάρια και στην πλάκα γίνεται αποκλειστικά με λεπτό στρώμα αφρού διογκούμενης πολυουρεθάνης, πάχους 1-2cm και όχι παραπάνω. Η εφαρμογή του αφρού πολυουρεθάνης πρέπει να γίνεται προσεκτικά, έτσι ώστε να διαχέεται σε όλο το πάχος του YTONG block, χωρίς διακοπές και κενά.

Αντισεισμική προστασία



Θερμομόνωση



Ταχύτητα κτισίματος



Εσείς έχετε μείνει ακόμα στα τούβλα;

YTONG

Λ. Συγγρού 130, 176 71 Αθήνα
Τηλ.: 210 36 35 515, Fax: 210 36 40 230
e-mail: info@ytong.gr, www.ytong.gr

Γραμμή Τεχνικής Υποστήριξης: 800 100 14 14



ΠΕΡΙΣΣΟΤΕΡΑ ΑΠΟ 5.000.000 m² ΤΟΙΧΟΠΟΙΙΑΣ
ΕΧΟΥΝ ΚΤΙΣΤΕΙ ΜΕ YTONG BLOCKS ΣΤΗΝ ΕΛΛΑΔΑ.

YTONG

ΠΛΕΟΝΕΚΤΗΜΑΤΑ YTONG BLOCK



ΘΕΡΜΟΜΟΝΩΣΗ

Με συντελεστή θερμικής αγωγιμότητας $\lambda=0,09 \text{ kcal/mh}^\circ\text{C}$ η τοιχοποιία YTONG (πάχους 20 cm) εξασφαλίζει κορυφαία θερμομόνωση, η οποία υπερτερεί έναντι της συμβατικής τοιχοποιίας (διπλό δρομικό τούβλο με εξηλασμένη πολυστερίνη των 5cm). Το γεγονός αυτό σε συνδυασμό με την εξαιρετική θερμοχωρητικότητα κατατάσσουν το YTONG block ως το κορυφαίο θερμομονωτικό υλικό για πληρωτική ή φέρουσα τοιχοποιία.



ΕΞΟΙΚΟΝΟΜΗΣΗ ΕΝΕΡΓΕΙΑΣ

Βάσει της οδηγίας για την ενεργειακή απόδοση των κτιρίων (2002/91/ΕΚ) που εξέδωσε το Ευρωπαϊκό Κοινοβούλιο, θα πρέπει να υπάρχει πιστοποιητικό ενεργειακής συμπεριφοράς για κάθε κτίριο, το οποίο θα συνοδεύει υποχρεωτικά το συμβόλαιο ή το πωλητήριο αυτού. Με το YTONG να παρέχει εξαιρετικούς δείκτες θερμομόνωσης το κόστος δαπάνης για την μόνωση μίας νέας κατοικίας μειώνεται αισθητά με τη χρήση ενός μόνο υλικού και ενός συνεργείου.



ΥΨΗΛΗ ΑΝΤΙΣΕΙΣΜΙΚΟΤΗΤΑ

Το μικρό βάρος της τοιχοποιίας από YTONG blocks (600 kg/m^3) επιβαρύνει την οικοδομή με μικρά φορτία. Επίσης, λόγω της μονολιθικής τοιχοποιίας, τα φορτία μεταφέρονται ομοιόμορφα από τον σκελετό του κτιρίου στους τοίχους, βελτιώνοντας σημαντικά τη συμπεριφορά του κτιρίου ακόμα και σε περιπτώσεις μεγάλων σεισμών.



ΤΑΧΥΤΗΤΑ ΚΤΙΣΙΜΑΤΟΣ - ΑΚΡΙΒΕΙΑ

6,6 τεμάχια YTONG block κτίζουν 1 m^2 τοιχοποιίας. Οι μηδενικές αποκλίσεις στις διαστάσεις δίνουν απόλυτη ακρίβεια και επιπεδότητα στην κατασκευή. Επιπλέον, η απόδοση του συνεργείου εφαρμογής αυξάνεται κατακόρυφα όταν κτίζει με YTONG blocks: ένας τεχνίτης και ένας βοηθός κτίζουν $25-30 \text{ m}^2$ / ημέρα. Η ταχύτητα αυξάνεται ακόμα περισσότερο, σε περίπτωση που χρησιμοποιήσουμε τα YTONG Jumbo blocks (ύψος block: 50 cm και 1 m).



ΠΥΡΑΣΦΑΛΕΙΑ

Υψηλή πυροπροστασία δεδομένου ότι ο δείκτης πυραντίστασης του YTONG block φτάνει τις 6 ώρες (F 180 από το πάχος 15cm και άνω).



ΗΧΟΜΟΝΩΣΗ

Επιλέγοντας YTONG blocks ποιότητας PP4 εξασφαλίζουμε ηχομόνωση ακόμα και στις πιο απαιτητικές κατασκευές.



ΧΑΜΗΛΟ ΒΑΡΟΣ

Η τοιχοποιία από YTONG block πάχους 20cm έχει βάρος 120 kg/m^2 . Η αντίστοιχη τοιχοποιία με τούβλο και μόνωση έχει βάρος: 360 kg/m^2 .



ΦΙΛΙΚΟ ΣΤΟ ΠΕΡΙΒΑΛΛΟΝ

Σύστημα διασφάλισης περιβαλλοντικής διαχείρισης ISO 14:001.



ΙΔΑΝΙΚΗ ΛΥΣΗ ΓΙΑ ΒΙΟΜΗΧΑΝΙΚΑ ΚΤΙΡΙΑ

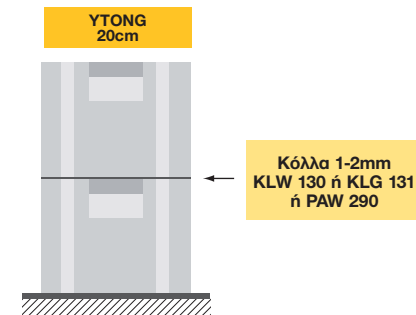
Ιδανικό και για την κατασκευή πυροδιαμερισμάτων λόγω του υψηλού δείκτη πυραντίστασης αλλά και λόγω της μεγάλης ταχύτητας κτισίματος.



Συγκριτικό Κοστολόγιο Τοιχοποιίας YTONG με την Κοινή Τοιχοποιία από Τούβλα.

ΚΟΣΤΟΣ ΤΟΙΧΟΠΟΙΙΑΣ YTONG/m² ΠΑΧΟΥΣ 20 cm

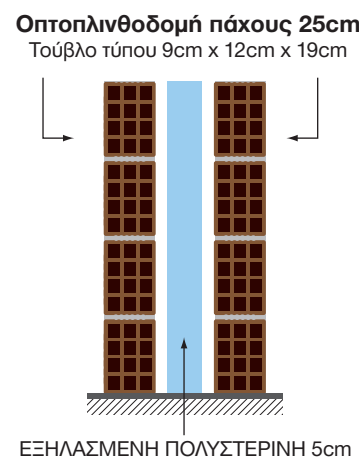
Κόστος υλικού/m ³	96,00 €
Κόστος κόλλας/κιλό	0,23 €
Απόδοση ενός κυβικού σε m ²	5,00 €
1. Κόστος YTONG block/m ²	19,20 €
2. Κόστος κόλλας/m ²	0,71 €
3. Κόστος πολ/θάνης/m ²	0,45 €
ΚΟΣΤΟΣ ΥΛΙΚΩΝ/m ²	20,36 €
4. Εργατικά/m ² (χωρίς ΙΚΑ)	4,00 €
5. Κόστος σενάζ /m ²	1,18 €
ΣΥΝΟΛΙΚΟ ΚΟΣΤΟΣ	25,54 €



m³/ΠΑΛΕΤΑ	0,72
Τιμή YTONG block σε €/m ³	96,00
Τιμή κόλλας σε €/kg	0,23
Τιμή σενάζ (τρ. μέτρο)	8,00
Τιμή κτισίματος σε €/m ²	4,00

ΚΟΣΤΟΣ ΕΞΩΤΕΡΙΚΗΣ ΤΟΙΧΟΠΟΙΙΑΣ ΟΠΤΟΠΛΗΘΟΔΟΜΗΣ ΠΑΧΟΥΣ 25 cm

Κόστος τούβλων/τεμ.	0,12 €
Κόστος λάσπης /m ²	1,00 €
Απόδοση τούβλων/m ²	100 τεμ.
1. Κόστος τούβλων/m ²	12,00 €
2. Κόστος μονωτικού υλικού/m ²	7,24€
3. Κόστος λάσπης/m ²	2,00 €
ΚΟΣΤΟΣ ΥΛΙΚΩΝ/m ²	21,24 €
4. Εργατικά/m ² (χωρίς ΙΚΑ)	8,00€
5. Κόστος σενάζ/m ²	2,11 €
ΣΥΝΟΛΙΚΟ ΚΟΣΤΟΣ	31,35 €
ΣΥΝΟΛΙΚΟ ΠΟΣΟΣΤΟ ΕΞΟΙΚΟΝΟΜΗΣΗΣ	15%



Τιμή τούβλου 9x12x19 €/τεμ.	0,12
Τιμή μονωτικού υλικού (5cm) €/m ²	7,24
Τιμή λάσπης €/m ²	1,00
Τιμή σενάζ (τρ. μέτρο)	8,00
Τιμή κτισίματος σε €/m ²	4,00

*Οι τιμές που αναγράφονται δεν περιέχουν ΦΠΑ, είναι ενδεικτικές και μπορεί να διαφέρουν από περιοχή σε περιοχή.